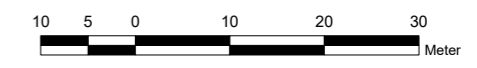




- Legende**
- Gehölze**
- HEC Baumgruppe/-bestand aus überwiegend einheimischen Arten
 - HEX Sonstiger Einzelbaum
 - HHD Zierhecke
 - HYA Gebüsch frischer Standorte (überwiegend heimische Arten)
 - HYY Sonstiges Gebüsch
- Grünland**
- GIA Intensivgrünland, Dominanzbestände
 - GMA Mesophiles Grünland (sofern nicht 6510)
 - GSB Scherrasen
 - GSX Devastiertes Grünland mit starken Narbenschäden
- Ackerbaulich, gärtnerisch und weinbaulich genutzte Biotope**
- AIY Sonstiger intensiv genutzter Acker
 - AKY Sonstiger Hausgarten
- Bebauung, Verkehrsflächen**
- VSB Ein- bis zweispurige Straße (versiegelt)
 - BIY Sonstige Bebauung
 - VPZ Befestigter Platz
- Geltungsbereich
- Flurstücksgrenzen
- Gebäudekanten / Mauern
- Drahtzaun



Stadt Oranienbaum-Wörlitz OT Kakau
 B-Plan Nr. 03/2024
 Am Teichweg/Paddock-Trail

Karte 1	Biotop- und Nutzungstypen
Maßstab: 1 : 800	Bearbeiter: Dipl.-Ing. (FH) Sandy Hoboy
Datum: 20.08.2025	Gestalter: Kerstin Lohmann
Stand: Satzung	Quelle: © GeoBasis-DE / LVerGeo ST / dl-de/by-2-0

Auftraggeber: Stadt Oranienbaum-Wörlitz

Landschafts-PLANUNG Dr. Reichhoff

Planungsbüro für Ökologie, Naturschutz, Landschaftspflege und Umweltbildung
 Zur Großen Halle 15, 06844 Dessau-Roßlau
 Tel.: (0340) 230490-0
 eMail: info@lpr-landschaftsplanung.com