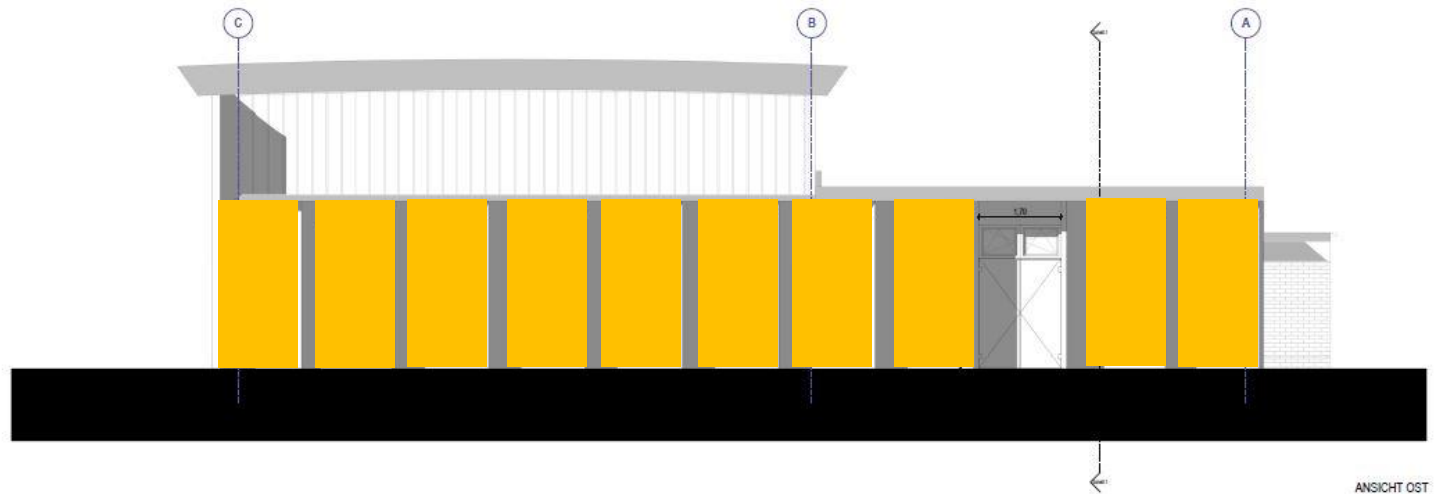
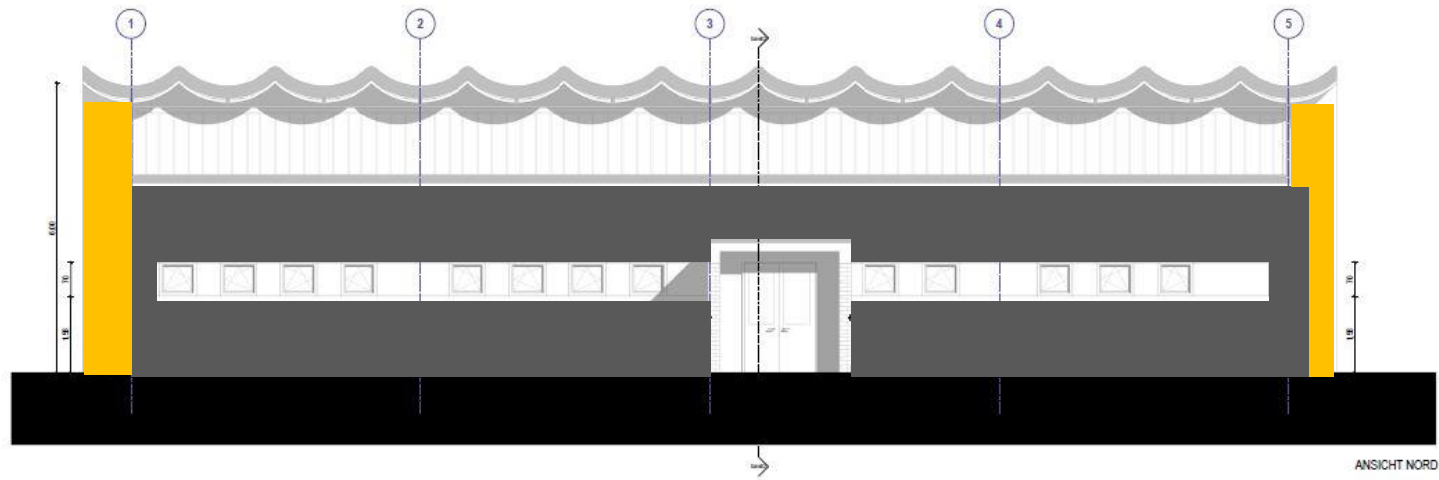


Anlage zum Antrag auf denkmalrechtliche Genehmigung – Farb-Gestaltungskonzept der Sporthalle in Vockerode



Farbkonzep in
Anlehnung an den
Neubau
Gemeindezentrum:
Sanitärtrakt – RAL 7039
(grau)
Scheitel der Schalen –
RAL 7039 (grau)
Hauptfassaden - RAL
1032 (gelb)

